



MILANO SPLENDIDO
BILOCALE CON SOPPALCO

MILANO SPLENDIDO BILOCALE CON SOPPALCO

0 €

Milano splendido bilocale con soppalco, questa è una di quelle case in cui amerai vivere.



MILANO SPLENDIDO BILOCALE CON SOPPALCO

... id="h-questo-appartamento-bilocale-in-via-siusi-zona-piazza-udine-dispone-di-grandi-altezze-presente-il-soppalco-che-amplia-la-superficie-utile-a-disposizione">Appartamento ...

Le necessità, i sogni legati alla casa cambiano e per ognuno sono diversi. La vera abilità è quella di trovare la soluzione per soddisfare ognuno di queste persone.

... bilocale in Via Siusi, zona Piazza Udine, **dispone di grandi altezze, è presente il soppalco che amplia la superficie utile a disposizione.**

DESCRIZIONE

... -->

DISPOSIZIONE INTERNA

*Poter godere di una casa che ha uno spazio in affaccio sull'ambiente sottostante a tutt'altezza, è qualcosa di estremamente raro ed unico. A questa peculiare caratteristica, è stata accostata la scelta di un **arredo moderno ed elegante** e finiture dalle **tonalità chiare e neutre**.*

*Per **la cucina**, realizzata su misura e compresa nel prezzo, ad esempio, è stato scelto un tono chiaro che ben si adatta al contesto. La cucina è ricca di **piccoli dettagli**, dove **la funzionalità** va di pari passo con il **design**.*

***Il bagno** è un ulteriore ambiente curato. ...*



Telefono: 039 690 81 37 - Email: info@immobiliariesantalfredo.it



DETTAGLI AGGIUNTIVI

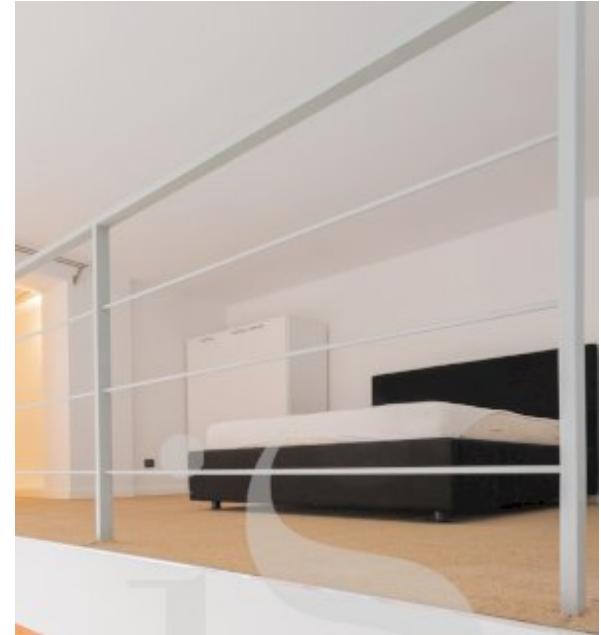
62 mq | 2 locali | 1 bagno

- Anno di costruzione | 2010
- Condizione immobile | Perfette
- Numero livelli | 2
- Piano | 2
- Numero locali | 2
- Camere da letto | 1
- Terrazzo | si
- Ascensore | si
- Classe energetica | B 52,9

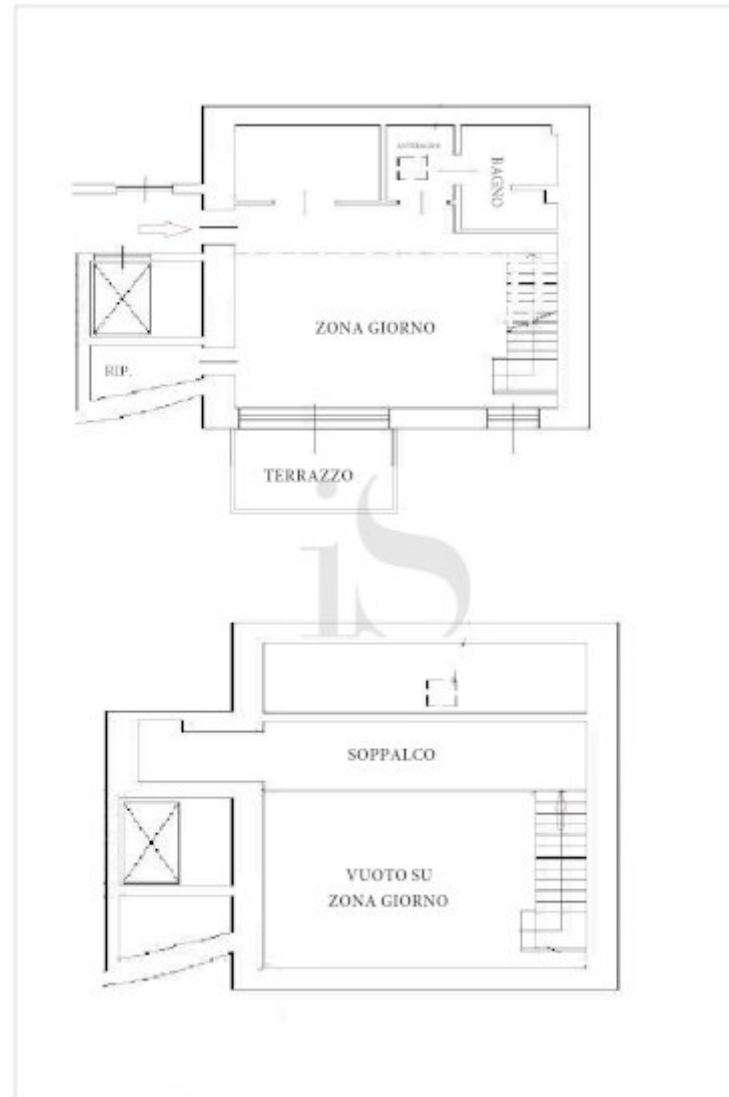


Telefono: 039 690 81 37 - Email: info@immobiliariesantalfredo.it

GALLERIA IMMAGINI



PLANIMETRIA





Immobiliare Santalfredo
Via Remo Brambilla, 7
20863 Concorezzo (MB)

Telefono: 039 690 81 37

Email: info@immobiliariesantalfredo.it

Sito Web: <https://www.immobiliariesantalfredo.it>